

Ahoj, všetkých vás srdečne pozdravujem na M A T E M A T I K E

Úlohy budeme spolu počítat na hodinách matematiky, ale ak sa nemôžete ku nám pripojiť, tak mi ich vyriešené pošlite.

Priklady si vypočítajte do zošita.

Budete potrebovať pravítko, ceruzku, farbičky, kalkulačku.

Termín na odovzdanie: do 21. mája 2021 (môžete aj skôr)

Prajem príjemné počítanie a hlavne veľa zdravia!

1. Funkcie a ich grafy

Úloha 1:

V obchode predávajú tričká po 2 € za kus. Chceme si kúpiť 6 tričiek.

Zostavte tabuľku, nakreslite graf a napíšte odpoveď.

Tabuľka:

x	ks	0	1	2	3	4	5	6		
y	€	0	2	4	6	8	10	12		

X = premenná, ktorá sa vypíše do tabuľky podľa zadania úlohy / napr: kusy

Zvyčajne použijeme aj $x = 0$

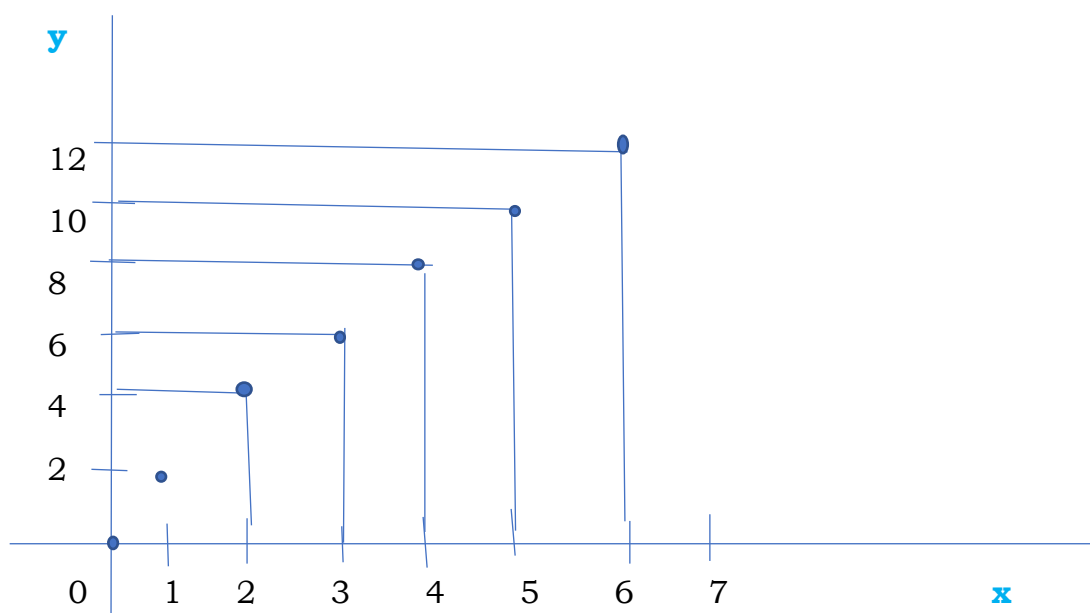
y = hodnoty funkcie, ktoré vypočítame podľa zadania úlohy / napr €

Graf:

Sú dve na seba kolmé asi x, y. Potom na nich zvolíme mierku (napr v cm)

Pohľadáme jednotlivé body grafu z tabuľky

Niekedy tie body spájame a niekedy nie (podľa zadania úlohy)



Odpoveď:

Za 6 tričiek zaplatíme 12 €

Podľa návodu riešte úlohy:

Príklad 2:

V obchode predávajú banány po 2 € za kg. Koľko zaplatíme za 5 kg?

Zostavte tabuľku, nakreslite graf a napíšte odpoveď.

Príklad 3:

V obchode predávajú vetrovky po 20 € za kus. Koľko zaplatíme za 4 ks?

Zostavte tabuľku, nakreslite graf a napíšte odpoveď.

Príklad 4:

Na 1 porciu gulášu potrebujeme 300 g mäsa. Koľko mäsa potrebujeme na 8 porcií?

Zostavte tabuľku, nakreslite graf a napíšte odpoveď.

2. Funkcie a ich grafy

Pokračujeme v trochu opačných funkciách.

Úloha 1:

V nádrži auta bolo 50 litrov benzínu. Auto má spotrebu 10 litrov na 100 km.

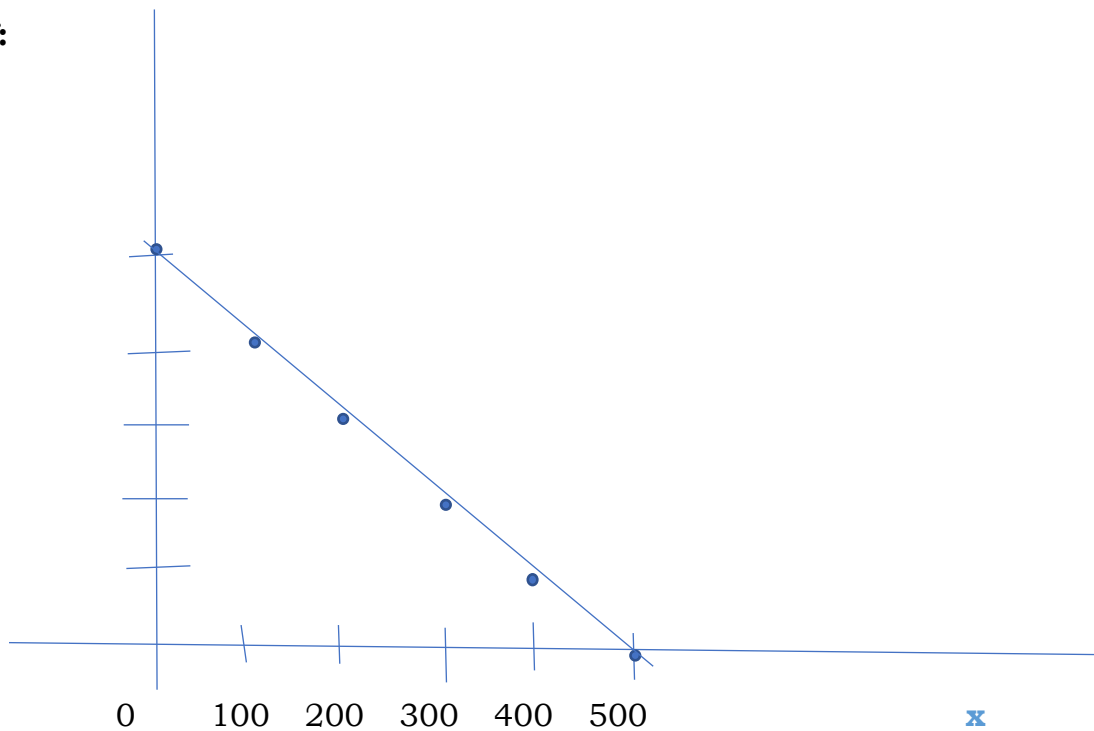
Po koľkých km bude nádrž prázdna?

Zostavte tabuľku, nakreslite graf a napíšte odpoveď.

Tabuľka:

X	km	0	100	200	300	400	500		
y	l	50	40	30	20	10	0		

Graf:



Odpoveď:

Auto bude mať prázdnu nádrž po 500 km.

Vypočítajte úlohy podľa návodu:

Príklad 2:

2. V bazéne bolo 60 hl vody. Každú minútu sa vypustilo 10 hl. O koľko minút bol bazén prázdny?

Zostavte tabuľku, nakreslite graf a napíšte odpoveď.

Príklad 3:

3. V cisterne bolo 80 hl mlieka. 3ofér spraví rozvoz po jednotlivých prevádzkach tak, že na každej prevádzke vypustí z cisterny 15 hl mlieka. Na koľko prevádzok vystačila jedna plná cisterna?

Zostavte tabuľku, nakreslite graf a napíšte odpoveď.

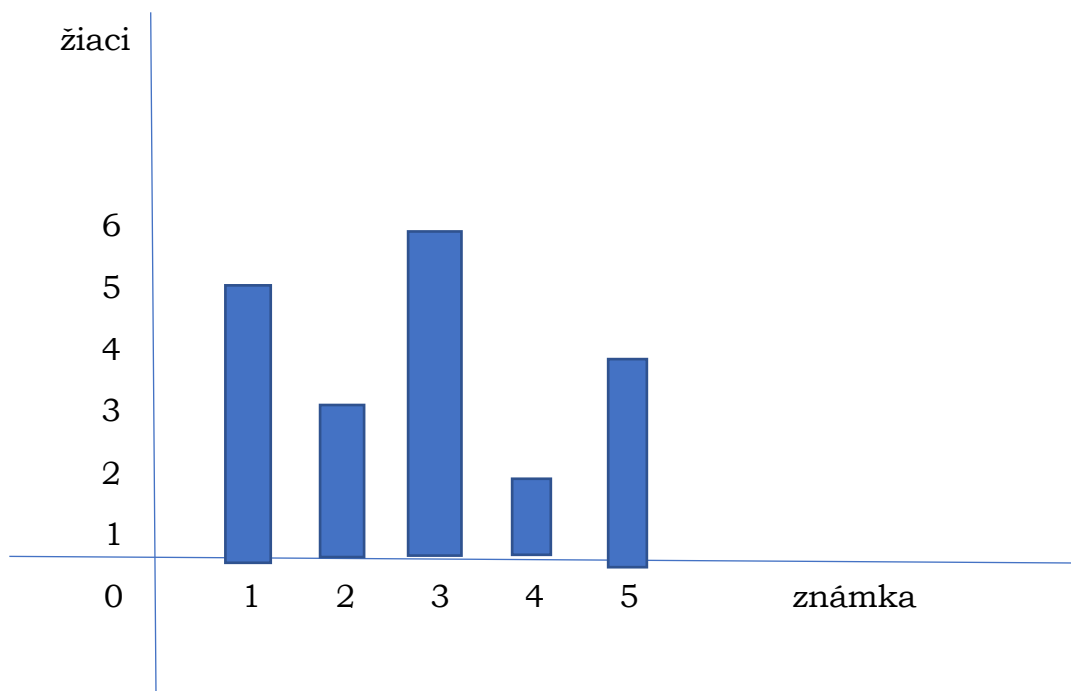
3. Funkcie a ich grafy

Úloha 1:

Pisomka z matematiky dopadla takto:

Zostavte tabuľku, vypočítajte úspešnosť v %, nakreslite stĺpcový diagram

Známka	Počet žiakov	Úspešnosť v %
1	5	$5:20 \cdot 100 = 25\%$
2	3	15%
3	6	30%
4	2	10%
5	4	20%
spolu	20	100%



Ďalšie úlohy riešte podľa návodu:

Príklad 2:

Písomka zo slovenského jazyka dopadla takto:

2,2,1, 4,5,3, 2,1,3, 4,2,1, 3,5,4, 2,1,1 2,4,3, 5,1,2, 3,2,4, 5,3,2

Zostavte tabuľku, vypočítajte úspešnosť v %, nakreslite stĺpcový diagram

Príklad 3:

Písomka z technológie dopadla takto:

3,3,2, 5,4,1, 2 3 4, 2,1,1, 3,2,1, 5, 2, 1, 2,1,5

Zostavte tabuľku, vypočítajte úspešnosť v %, nakreslite stĺpcový diagram